

Pappenheim

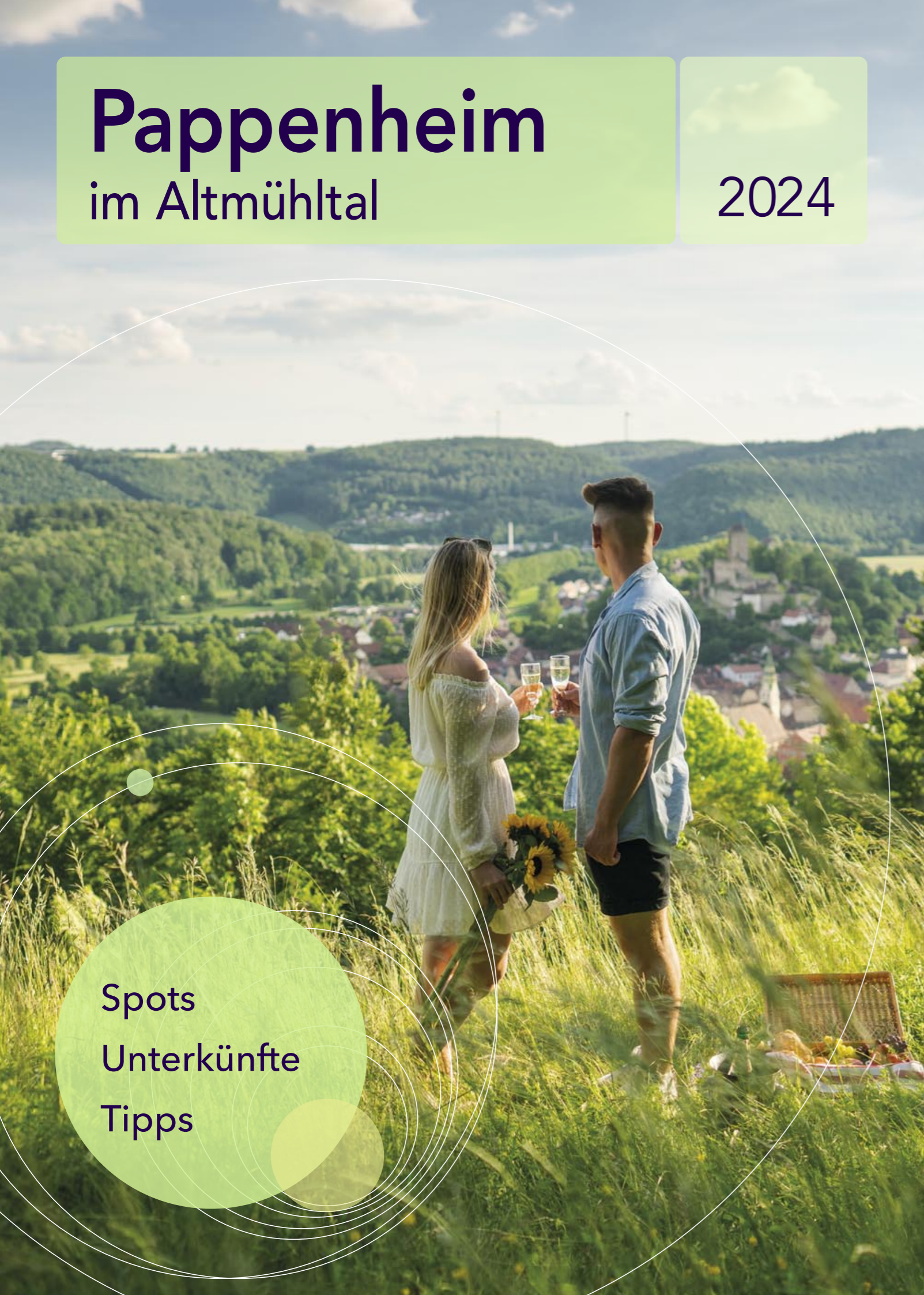
im Altmühltal

2024

Spots

Unterkünfte

Tipps



Die "12 Apostel"



Das Altmühltal und seine Nebentäler wurden landschaftlich stark geprägt vom Jura und von der steten Beweidung durch Ziegen und Schafe. Der so entstandene Trockenrasen mit seinen felsigen, wacholderbestandenen Talhängen bietet Raum für eine einzigartige Tier- und Pflanzenwelt und darüberhinaus herausragende landschaftliche Reize für den Besucher.

Eine Kulturlandschaft geschaffen für naturnahe Aktivitäten jeder Art und ideal für Erholungssuchende. In Pappenheim befinden Sie sich im Herzen des Altmühltals mit einem Kaleidoskop an Kultur- und Freizeitangeboten.

**"Daran
erkenn' ich meine
Pappenheimer"**

Diesen Ausspruch kennt jedes Kind. Er stammt von Friedrich Schiller aus dessen Drama "Wallensteins Tod" und bezieht sich auf den großen Pappenheimer Feldmarschall Gottfried Heinrich und die Zuverlässigkeit seiner Kürassiere.

Ammonit



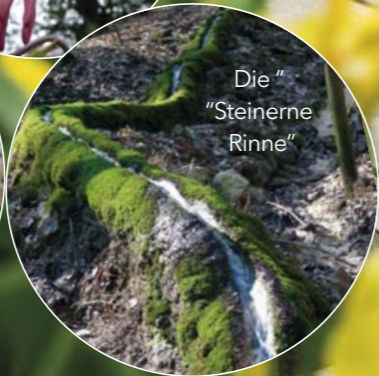
Seltene Flora



Trockenrasen und Wacholder



Die "Steinerne Rinne"



Jurasediment



Silberdistel



**Pappenheim -
Die Perle
im Naturpark
Altmühltal**



Bootsanlegestelle
Zimmern



Bootsverleih

Bootsverleih im Altmühltal

Gasthof
"Zum Hollerstein"
Zimmern 32,
91788 Pappenheim

Helmut Rottler
Tel. 09143 - 7 53
www.hollerstein.de

Boote:
3er- und 4er-Canadier;

Mietpreise:
pro Person und Tag: 15,- EUR;
4er-Canadier mit Kindern
Tag: 40,- EUR;
Gruppenermäßigung
ab 10 Personen.
Rückholung:
Abholpunkte und Preis
nach Vereinbarung.

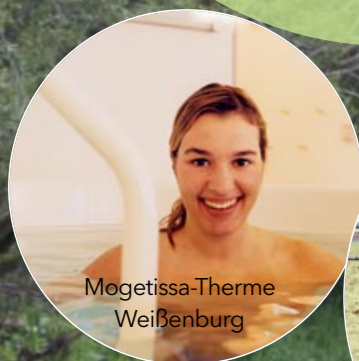
Ob mit Kindern oder nur zum eigenen Spaß: eine Kanutour auf der Altmühl ist immer eine gute Idee.

Schwingen Sie zusammen mit Ihren Liebsten das Paddel oder lassen Sie sich einfach treiben und tauchen Sie nebenbei ein in die lauschige Welt der Wasserblumen und Prachtlibellen! Im Schatten uralter Bäume und Felsen erleben Sie einen unvergesslichen Nachmittag, bevor Sie im schönen Örtchen Dollnstein wieder abgeholt werden.

Nur wenige Kilometer entfernt - in Treuchtlingen - können Sie sich bei schlechtem Wetter im Thermalbad verwöhnen lassen und eine Autofahrt von etwa einer halben Stunde bringt Sie ins Fränkische Seenland, einem Wasserparadies nicht nur für Surfer.

Erlebnis
Altmühl:
Im Fluss mit
der Natur

Mogetissa-Therme
Weißenburg



Fränkisches
Seenland



Thermalbad
Treuchtlingen





Burg Pappenheim

Öffnungszeiten:
 Beginn Bayr. Osterferien
 (spätestens 01.04.)
 bis Ende Bayr. Herbstferien.
 Di-So: 10-17:00 Uhr
 Montag geschlossen
Eintritt Burg:
 Erwachsene 5,- €,
 Kinder ab 6 Jahren: 4,-
 Diverse Ermäßigungen

- Burgführungen
- Historische Ausstellungen
- Natur- und Jagdmuseum
- Folterkammer
- Rittersäle
- Burgshop
- Augustiner-Klosterkirche

www.grafschaft-pappenheim.de

Pappenheims liebevoll erhaltene Altstadt wirkt auf viele Besucher wie eine Insel der Ruhe. Das mittelalterliche Städtchen, malerisch in einer Schleife der Altmühl gelegen, verzaubert mit stillen Winkeln, charmanten Gässchen und mit viel Natur. Sie werden bemerken, dass Pappenheim einiges an Geschichte zu bieten hat: Immerhin zwei Stadtschlösser, ein Kloster, mehrere sehenswerte Kirchen, eine Vielzahl von historischen Gebäuden - und natürlich die gewaltige, alles andere überragende Grafenburg mit ihrem romantischen Ambiente und dem herrlichen Ausblick über die historische Altstadt und das Altmühltal.

Pappenheim:
 Zuhause
 im Herzen des
 Altmühltals



Neues Schloss



Altes Schloss



Wandern im Naturpark: Balsam für die Seele

Viele Wege führen nach Pappenheim. Aber sind Sie erst einmal hier im Herzen des Altmühltals angekommen, werden Sie Lust bekommen aktiv zu werden und diese einmalige Landschaft zu erkunden.

Tun Sie das am Besten per pedes. Ausgezeichnete Rundwanderwege laden Sie ein, den Jura mit seinen herrlichen Ausblicken, stillen Winkeln, malerischen Flusslandschaften, pittoresken Felsformationen und seiner sehr speziellen Flora und Fauna zu entdecken. Am Ende des Tages werden Sie zufrieden nach Pappenheim zurückkehren und bei einem guten Abendessen die herzliche Gastlichkeit der einheimischen Gastleute schätzen lernen.

TOP TRAILS
www.toptrails.de
Deutschlands beste Wanderwege



Wanderwege rund um Pappenheim

www.pappenheim.de

- Altmühltal-Panoramaweg (2012 prämiert zum schönsten Wanderweg)
- Viele Themenwanderwege
- Naturlehrpfade
- Herrliche Ausblicke
- Viele Einkehrmöglichkeiten



Das Hängematten-Camp

Abenteuer Nachtwanderung, Lagerfeuer, Übernachten im Wald... Ihre Kinder erwartet ein individuell angepasstes Programm!

Outdoor-Hängematten aus kompaktem, hochfestem Gewebe werden von uns bereitgestellt. Das Hängematten-Camp kann von Hausgästen, von externen Gästen, sowie von Einzelpersonen gebucht werden.

Nutzung der Hängematten und Einweisung durch Trainer*in: 12 € p.P.
Abendprogramm und Begleitung der Nachtruhe durch eine*n Trainer*in: 12 € p.P.

Frühstück im Wald (f. Hausgäste i. Übernachtungspreis inbegriff.): 6 € p.P.
Verleih von Schlafsack & Isomatte: 3 € p.P.

Weitere Informationen:

<https://ebz-pappenheim.de/raeume/uebernachten/haengemattencamp/>;
erlebnispaedagogik@ebz-pappenheim.de; Telefon: 09143 60443



Fahrradverleih Pappenheim

Zweirad Schleussinger
Bahnhofstr. 7
91788 Pappenheim
Tel. 09143 - 8 55 77
zweirad@schleussinger.de

Auch viele Gastgeber engagieren sich im Verleih von Fahrrädern und E-bikes. Informieren Sie sich am Besten bei der Tourist-Info oder Ihrem Vermieter.

Ausgezeichnete Fahrradwege führen durch das Altmühltal. Erholungssuchende und Familien mit Kindern finden ebene Fahrtstrecken zum gemütlichen Dahinbummeln - sportlich ambitionierte Fahrer ein Netz von anspruchsvolleren Touren mit interessanten Steigungen und Gefällen. Sie können auf diese Weise die höheren Lagen des Jura erkunden und genießen mitunter herrliche Ausblicke auf das Altmühltal und seine Nebentäler. Weitere Infos in Ihrer Tourist-Info.



Rauf aufs Rad und raus aus dem Stress

Maritas Art Café
KUNST & KAFFEE



Weidenkirche Pappenheim

Eine Kirche unter freiem Himmel, die lebendig ist und offen für alle.

Abendandachten Samstags in den bayr. Sommerferien 19:00 Uhr (Bei Regen entfällt sie)
Gottesdienste So. von Mai bis Erntedankfest 10:30 Uhr (Bei Regen in der Evang. Stadtkirche)



Freibad Pappenheim



Freibad Pappenheim

Schützenstraße 19,
Tel. 09143 / 60 695

Öffnungszeiten:

Mai / Juni: 10 - 20 Uhr
Juli / August: 9 - 20 Uhr
September: 13 - 19 Uhr
bei Schlechtwetter siehe
Aushang oder unter
<https://stadtwerke.pappenheim.eu/freibad-pappenheim/>

- Solarbeheizt
- Behindertengerecht
- 60m-Großrutsche
- Nichtschwimmerbecken
- Wasserspeier
- Kinder- & Planschbecken
- Gepflasterter Spielbach mit Aufstaumöglichkeit
- Kinderspielplatz
- Beachvolleyballfelder
- Torwandschießen
- 40.000m² Liegewiese mit Baumbestand
- Freibadkiosk mit Sonnenterrasse

Pappenheim hat eines der größten solarbeheizten Freibäder Bayerns, ausgestattet mit vielfältigen Freizeit- und Aktivitätsangeboten für die ganze Familie.

Hotels & Gasthöfe in Pappenheim

HOTEL - GASTHOF "ZUR SONNE"

Stefanie und Sven-Wolfgang Glück, Deisinger Str. 20, 91788 Pappenheim
Tel.: 09143 / 837 837 Fax: 09143 / 837 835
info@sonne-pappenheim.de, www.sonne-pappenheim.de



GENUSS - GEMÜTLICHKEIT - GASTLICHKEIT ...wir leben, was Sie erleben!

Fühlen Sie Erholung und Entspannung in unseren neu renovierten Komfort- und Landhauszimmern. Erleben Sie Genuss-Momente in unseren neuen, ruhigen und natürlichen LandArt-Doppelzimmern mit Balkon zum wunderschönen Hanggarten. Vor allem unsere ausgezeichnete Küche mit Spezialitäten aus dem Naturpark Altmühltal und Feinem aus aller Welt gilt als Geheimtipp unserer Gegend. Unser Landhotel bietet Ihnen: 45 Betten, teilweise Familienzimmer, Flachbild-TV-Geräte, Kühlschrank, Tresor, Genießer-Frühstücksbuffet, Lift, Fahrradgarage, Garagenstellplätze für PKW, Sonnenterrasse, kostenloses WLAN und Sauna. Aktuelle Bilder finden Sie unter: www.sonne-pappenheim.de

	Pro Person	1 Nacht
	DZ m. Du/WC	55,- bis 80,-
	EZ m. Du/WC	70,-
		+ 5 €



GASTHOF "GRÜNER BAUM"

Günter Lotter,
Dr. Dr. Bertha Kipfmüllerstr. 4, 91788 Pappenheim
Tel.: 09143 / 258
www.gruenerbaum-pappenheim.de

Seit 1768 in Pappenheim, Waldnähe. Derzeit von der 4. und 5. Generation bewirtschaftet. Aufbauend auf Tradition und Berufserfahrung haben wir ihn erweitert und modernisiert.
4 moderne, ruhige DZ laden zum Verweilen ein.
3 Räume (für Feiern aller Art). Wirtsgarten mit Brunnen. Fränkische Küche. PKW-Stellplatz, Fahrradunterstellplatz, TV-Anschluss, Zimmer mit DU/WC, teilweise mit Balkon.
HP möglich.

Pro Person	Ü/F	HP	VP
EZ mit Du/WC	53,-	-	-
DZ mit Du/WC	42,50	-	-

Zeichenerklärung:

- ★ Tourist
- ★★ Standard
- ★★★ Komfort
- ★★★★ Gehobener Komfort
- Haustiere erlaubt
- Kleiner Hund ja
- Grillplatz bzw. Grillmöglichkeit
- WLAN
- Balkon, Terrasse oder Liegewiese
- Eine Übernachtung möglich
- Sauna z.T. mit Solarium
- Tischtennis
- Fahrradverleih
- Parkplatz für Fahrräder
- Infrarotkabine
- Hallenbad
- Kindgerechte Ausstattung
- Barrierefreie Ausstattung
- Parkplatz
- Parkhaus, Garage
- Strom u/o Wasser werden nach Zähler abgelesen

Die Preise bei Privatpensionen und Ferienwohnungen gelten in der Regel bei einem Aufenthalt von mindestens sieben Tagen. Bei kürzerem Aufenthalt muß mit einem erhöhten Preis gerechnet werden. Preise verstehen sich incl. MwSt. Die Kurtaxe beträgt 0,30 Euro.

Die feine Küche Pappenheims

HOTEL - GASTHOF ZUR SONNE PAPPENHEIM

Erleben Sie bei uns:

- moderne, saisonale Küche mit wechselnden Aktionen
- das Beste aus unserer Region mit vielen Produkten des Regionalbuffets
- fast vergessene Spezialitäten von Omas Speisezetteln - neu belebt
- laufend neue und kreative Gerichte mit Zutaten aus aller Welt

Wir freuen uns Sie bald kulinarisch begeistern zu dürfen.
Wir bieten für jeden Geschmack das Richtige - seien Sie gespannt!

Ihre Familie Glück

Deisinger Str. 20 • 91788 Pappenheim
Tel.: 09143 / 837 837 • www.sonne-pappenheim.de
Wir empfehlen zu reservieren!



Gasthaus "Zum Lindenwirt" Pappenheim

In den neu gestalteten Räumlichkeiten mit lauschigem Biergarten werden Sie sicherlich ein Plätzchen finden. Wir vereinen traditionell fränkische mit der modernen Küche. Von deftig bis vegan, in unserer Speisekarte finden Sie bestimmt etwas nach Ihrem Geschmack!

Wir bieten einfache Gästezimmer ohne Frühstück, v.a. für Tagestouristen zu einem günstigen Preis.

Angelika Starzl - Schützenstr. 11 - 91788 Pappenheim
Tel. 09143 - 83 73 262 - www.lindenwirtpappenheim.de

Gasthof "Zum Hollerstein"

Fam. Helmut Rottler • Zimmern 3/2 •
91788 Pappenheim
Tel.: 09143 / 753 • eMail: info@hollerstein.de
www.hollerstein.de

Wir empfehlen unsere gut bürgerliche Küche Schattiger Biergarten, am Ufer der Altmühl mit SB Gästezimmer auch für 1x Übernachtungen Bootsfahrten auf der Altmühl mit Rückholddienst

Landgasthof zum Grünen Baum

seit 1768

Gemütlicher Biergarten
Täglich warmen Mittags- und Abendtisch,
Kaffee und selbstgebackenen Kuchen,
deftige Brotzeiten,
Komfort-Gästezimmer,
Biergarten mit 13m tiefen Brunnen

Gasträume mit 50, 25 und 30 Sitzplätzen
Busreisende u. Veranstaltungen aller Art willkommen

Familie Lotter • Dr. Dr. Bertha Kipfmüller-Str. 4
91788 Pappenheim • Telefon (09143) 258

Dimi's Genuss WERKSTATT

FAM. DEMIR



Am Fuße der Burg und in mitten der Altstadt Pappenheim findet ihr unsere Genuss-Werkstatt, der etwas andere Dönerladen. Ob klassischen Drehspeiß (Döner), Dreh-Box, Lahmacun, Gyros Pita, Kaffee und selbstgemachte CupCakes, Eis/ Eiskaffee und Kuchen bis hin zu individuellen Torten auf Bestellung - unsere Speisekarte und unser Service ist sehr vielfältig. Für Groß und Klein ist etwas dabei. Schauen Sie vorbei und überzeugen Sie sich selbst.



Wir sind von
Di - So von 11:00 bis 21:00 Uhr
für Sie da. Montag Ruhetag.
Tel: 0151 / 209 766 39
Wir freuen uns auf Ihren Besuch!



Ferienwohnungen &

* Weitere Unterkünfte finden Sie auf unserer Website

Neben Ruhe und Beschaulichkeit bietet der Luftkurort eine Vielzahl kleiner Geschäfte und Einkaufsmöglichkeiten. Ideal als Standort. Zentral gelegen und doch mitten in der Natur.

2.014 Einwohner, 407 m ü. N.N., Bushaltestelle, Bahnhof, Freibad, Tankstelle, Kinderspielplatz, Kneippanlage, mehrere Gaststätten, Supermarkt, Wochenmarkt, Café, Pizzeria;



FERIENWOHNUNG HÜTTINGER / SUMMER ★★★★★
An der Stöß 19 A, 91788 Pappenheim
Tel.: 09143 / 837 1222, Mobil: 0170 / 242 36 20
www.fwh-pappenheim.de
mail@fwh-pappenheim.de

Nichtraucher-FeWo in ruhiger Lage. Komplett eingerichtet mit separatem Eingang. Großer Flur, Küche, Schlafz. mit TV, Wohnz. mit TV u. Stereoanlage; DU/WC; Abstellraum. WLAN;


Gartenmöbel u. Grillmöglichkeit auf Terrasse. Preise incl. Kurtaxe, Bettwäsche, Dusch- u. Handtücher.

Fewo	geeign. f. Pers.	Größe	Etage	Preis f. 2 Pers.	je weitere Person
1	2	63m ²	EG	56,-	-

Icons: 🚗, 🏠, 🚰, 📶, 🚰, 🚰

Privatquartiere in Pappenheim*

unter www.pappenheim.de



FAM. BIRGIT & UWE SINN ★★★★★
An der Sommerleite 4, 91788 Pappenheim
Tel.: 09143 / 767
info@uwesinn.de, www.uwesinn.de

Neu gebaute, abgeschlossene, großzügige, kompl. neu eingerichtete und sehr ruhige 4-Sterne-Nichtraucher-Fewo in sehr schöner Waldrandlage mit sep. Eingang. 2 sep. Schlafzimmer. Fußbodenheizung in Wohnküche sowie in Du/ Bad/ WC.
TV, Internetanschluss & WLAN, überdachte, sonnige Terrasse mit Gartenmöbeln. Geeignet für 1-4 Personen. Preise incl. Kurtaxe, Bettwäsche, Bade- u. Handtücher

Fewo	geeign. f. Pers.	Größe	Etage	Preis f. 2 Pers.	je weitere Person
1	4	65 m ²	EG	63,-	15,-

Icons: 🚗, 🏠, 🚰, 📶, 🚰, 🚰



FERIENWOHNUNG "GLYZINIE" ★★★★★
GISELA SEUBERTH-MALEK
An der Stöß 14, 91788 Pappenheim
Tel.: 09143 / 404 oder 0151 / 401 70 801
www.ferienwohnung-glyzinie.de
mail@ferienwohnung-glyzinie.de

Schöne Souterrainwohnung mit eigenem Eingang, ruhig an Wald und Feld gelegen. Nichtraucherwohng., Fußbodenheizung, Wohnzimmer, Schlafzimmer und Küche sind bestens eingerichtet u. ausgestattet. Bad mit Wanne, Dusche und Bidet. Pavillonterrasse u. Liegewiese vor d. Haustür; Grillplatz.

Aufenthalt ab 3 Übernachtungen. Zusätzl. Gästezimmer mit Bad: 20,-€/Person

Fewo	geeign. f. Pers.	Größe	Etage	Preis für 2 Pers.	je weitere Person
1	4	56 m ²	Souterr.	60,-	15,-

Icons: 🚗, 🏠, 🚰, 📶, 🚰, 🚰



PRIVATPENSION SIGMUND SCHNEIDER
Niederpappenheimer Str. 2, 91788 Pappenheim
Tel.: 09143 / 1637, Mobil: 0171 - 91 27 263

Gemütlich eingerichtete Nichtraucher-Pension für 2-4 Personen mit separatem Eingang. 1 Schlafzimmer mit Doppelbett, 1 Schlafz. mit 2 sep. Betten - o. Schrank. DU/Bad/WC, Aufenthaltsraum mit Essecke u. Kühlschrank, überdachte Terrasse m. Gartenmöbeln (Südseite), reichhalt. Frühstück, Radweg und Bootsanlegestelle in unmitt. Nähe, Fahrradgarage vorhanden.

Zimmer	Übernachtung incl. Frühstück
DZ	pro Person 35,- 40,- incl. Heizung

Icons: 🚗, 🏠, 🚰, 📶



FERIENWOHNUNG "KERN-IG"
Ursula Kern
Charlotte-Nestler-Str. 21, 91788 Pappenheim
Mobil: 0151 / 201 969 37
kern-ig@gmx.de; www.kern-ig.de

Einzigartige Waldrandlage mit traumhaftem Blick auf Burg und Stadt, nur 10 Min. Fußweg ins Stadtzentrum. Individuell eingerichtete Wohnung mit großem Wohlfühlfaktor, reichhaltiger Bibliothek, selbstproduzierten regionalen Leckereien, sowie geführten Natur- und Waldbadetouren auf Anfrage.

Icons: 🚗, 🏠, 🚰, 📶, 🚰, 🚰



Natur-Camping Pappenheim

Auf einer Altmühlinsel am Fuße der Burg finden hier große und kleine Camper, Radfahrer, Biker und Wohnmobilisten ein stilles Plätzchen direkt am Wasser. Boote können am Campingplatz direkt anlegen, die Boote gibt's am nahegelegenen Bootsverleih.

Uwe Horsmann / Badweg 1 / 91788 Pappenheim
Tel. 09143 1275 / Fax 09143 837364 / info@camping-pappenheim.de
Geöffnet vom 1. April bis Ende Oktober



Wohnmobil-Stellplatz Auf der Lach in Pappenheim

5 Wohnmobil-Stellplätze unter schattigen Bäumen auf dem Parkplatz „Auf der Lach“ mit herrlichem Burgblick. Der Stellplatz befindet sich in unmittelbarer Nähe des Altmühltal-Radweges, des Altmühltal-Panoramaweges und des Pappenheimer Freibades. Strom gegen Gebühr (4 Anschlüsse). Nicht zugängl. während d. Pappenheimer Volksfestes im Juli.



Kneipp-Anlage Pappenheim

Kneippen Sie sich fit!
Mitten in Pappenheim, direkt an der Altmühlbrücke wartet auf Sie die perfekte Kühlung für müde Füße und heiße Köpfe. Der Spot kann auch leicht von der Altmühl aus mit dem Boot angefahren werden.

Die Wohnung hat zwei Schlafzimmer. Im Elternschlafzimmer ist ein fest installiertes Kinderbett (140x70) vorhanden und außerdem eine Couch, die als Schlafcouch ausgezogen werden kann. Dann gibt es noch ein "Kinderzimmer" mit einem großen Bett. Für dieses Bett gibt es - nach Bedarf - auch einen Rausfallschutz. Im Wohnzimmer steht außerdem ein Boxspringbett, das mit seiner Höhe einen wunderbaren, gemütlichen Rundum-Blick auf die Burg und in den Wald ermöglicht. Wer möchte, könnte also auch hier schlafen. Außenbereich mit Grillmöglichkeit, teilweise komplette Gartenmitnutzung, Balkonzugang von Schlaf- u. Wohnzimmer mit tollem Blick. Sehr gut ausgestattete Küche (Geschirrspülmaschine, Espressomaschine, Milchaufschäumer, Induktionsherd, Backröhre, Toaster, Eierkocher), viele gemütliche Sitzcken mit tollen Ausblicken. E-Auto-Ladestation, TV, WLAN, DVD. Waschmaschinenbenutzung auf Anfrage, Fahrradabstellraum, Nichtraucherwohnung. Kindgerechte Ausstattung z.B. Kinderbett, Spielzeug, Bücher, Wickelaufflage, Hochstuhl. (MINDEST-)MIETZEIT: 5 Nächte. Weitere Fotos finden Sie auf unserer privaten Website.

Fewo	geeign. f. Pers.	Größe	Etage	Preis f. 2 Pers.	je weitere Person
1	1-max.5	90 m ²	1. OG	75,-	15,-

Icons: 🚗, 🏠, 🚰, 📶, 🚰, 🚰

Zahnärzte und Oralchirurgie:
Dr. Iva Ehrlicher
Dr. Ingo Ehrlicher 09143 / 272
Schützenstr. 10, 91788 Pappenheim

Kinderarzt:
Dr. Wolfgang Huhn 09142/ 3939
Fischergasse 3, 91757 Treuchtlingen

Apotheken:
Hochstetter Apotheke 09143 / 83 33 0
Deisingerstr. 26
Schloss Apotheke 09143 / 83 13 0
Marktplatz 2

Allgemeinärzte:
Daniela Hamulka 09143 / 84 060
Bgm.-Rukwid.Str. 3, 91788 Pappenheim
Johanna u. Christof Filipksi 09143 / 85 558
Deisingerstr. 29, 91788 Pappenheim

Fewos in den Ortsteilen*

* Weitere Unterkünfte finden Sie auf unserer Website unter www.pappenheim.de



Übermatzhofen

Suchen Sie Erholung, Fossilien und seltene Pflanzen? Im reizvoll über der Altmühl gelegenen Übermatzhofen können Sie das finden. Große Hutungen mit seltenen Gewächsen und Blumen liegen hier fast vor der Haustür. Genau wie der hochgewachsene, bezaubernde Laubwald, durch den Sie in kurzer Zeit auch ins Solnhofener Steinbruchgebiet zum Fossilien sammeln gelangen.

252 Einwohner, 559 m ü. N.N., Bahnhof Pappenheim (2 km), Kinderspielplatz, Wanderreitstation



FERIENWOHNUNG HAUS ANNELIESE
Übermatzhofen 48, 91788 Pappenheim
Tel.: 09143 / 6259, Mobil: 0179 - 50 94 016
www.fewo-anneliese.jimdosite.com
horstmueller-uehofen@t-online.de

Sehr ruhige, komf. FeWo im Grünen d. Altmühltals. Sep. Eingang, kompl. Küche m. Mikrow., gr. Ess- u. Wohnraum, 2 sep. Schlafz., Fußbodenheiz., ZH; keine Teppichböden. Gemütl. Balkon u. überdachte Sonnenterrasse m. Gartenmöbeln u. Grill; W-LAN, Solardusche; PKW-Stellpl., abgeschl. Fahrradstellpl.; gr. Garten ca. 3.000 qm mit Gartenhäuschen; Kinderspielplatz, Traktorfahren; Dart-Spiel, Reitmöglichk., Fossiliensteinbruch ca. 2 km. Ideal für Fam. mit Kindern. Hund 3,-€

Fewo	geeign. f. Pers.	Größe	Etage	Preis f. 2 Pers.	je weitere Person
1	5	65m ²	1	45,-	9,-



FERIENWOHNUNG ANNELIE KRETSCHMANN
Übermatzhofen 84, 91788 Pappenheim
Mobil 0173 / 57 20 700
www.ferienwohnung-kretschmann.de
info@ferienwohnung-kretschmann.de

Gemütl. abgeschlossene Komfort-Nichtraucher-Fewo in ruhiger Lage am Waldrand. 2 DZ m. Polstergruppe, großer ausgebauter Balkon (Loggia) m. herrlichem Ausblick. SMART-TV. Separate komplette Einbauküche mit Mikrowelle. DU/WC, ZH. Garten. Liegewiese, Grillmöglichkeit. Rauchen in der Loggia möglich. Wanderwege in unmittelbarer Nähe. Handtücher + Bettwäsche inclusive. Neue, hochwertige Einrichtung.

Fewo	geeign. f. Pers.	Größe	Etage	Preis f. 2 Pers.	je weitere Person
1	max. 4	65m ²	1	49,-	9,-



Kostenlose WLAN-Hotspots in Pappenheim

Ab sofort stehen allen Besuchern Pappenheims kostenlose WLAN-Hotspots zur Verfügung. Deren Nutzung bedarf keiner Registrierung. Der Nutzer bestätigt lediglich die Allgemeinen Geschäfts- und Datenschutzbestimmungen.

Sie finden sie auf dem Marktplatz, in den Räumen der Tourist-Info, in der neu gestalteten Deisingerstraße, auf dem Volksfest- und Womo-Stellplatz. Auf der Lach und im Freibad Pappenheim. Sie verbinden sich in den WLAN Einstellungen Ihres mobilen Geräts unter der SSID „@BayernWLAN“.



Zimmern

Idyllisch in das Tal eingebettet und friedvoll umschlossen von Hügeln, Wäldern und Wacholderheiden – das ist Zimmern. Durch seine Lage direkt am Fluss ist der Ort ein idealer Ausgangspunkt für Bootsfahrten und Wanderungen.

159 Einwohner, 410 m ü. N.N., Bushaltestelle, Bahnstation Pappenheim (2km), Kinderspielplatz, Gaststätte



GASTHOF "ZUM HOLLERSTEIN"
Fam. Helmut Rottler, Zimmern 32, 91788 Pappenheim
Tel.: 09143 / 753, eMail: info@hollerstein.de

Gasthof mit Bootsverleih und angeschlossener Landwirtschaft, schattiger Biergarten, SB und Liegewiese direkt an der Altmühl. Fränkische Spezialitäten. Mehrbett-Zimmer, DZ mit DU/WC.



Zimmer	Ü/F p.Pers.	HP	VP	EZ-Zuschlag
DZ m. Du/WC	39,-	-	-	15,-



ÜBERNACHTUNG MIT FRÜHSTÜCK HELGA HUFNAGEL
OT Zimmern 48, 91788 Pappenheim - Zimmern
Tel.: 09143 / 507, 0162 / 767 14 03
helga.hufnagel@t-online.de

2 Doppelzimmer, je mit Du/WC, davon 1 Zi. mit Aufenthaltsraum u. Kochgelegenheit (Aufbettung möglich). Beide Zimmer mit Zugang zur Terrasse. Biker und Radfahrer willkommen.



Zimmer	Ü/F p.Pers.	HP	VP	EZ-Zuschl.	Ü/F p. Pers. ab 2 Nächten
DZ 1 m. Du/WC	28,-	-	-	5,-	26,-
DZ 2 m. Du/WC	28,-	-	-	5,-	26,-



Bieswang

Bieswang liegt an einer alten Römerstraße und ist der größte aller Ortsteile von Pappenheim. Aber was heißt hier schon groß?

Mit knapp 700 Einwohnern bietet das gastfreundliche Dorf auf den Jurahöhen sicher auch Ihnen noch genug Raum zur Erholung.

666 Einwohner, 550 m ü. N.N., Bushaltestelle, Bahnhof Pappenheim (7 km), Metzgerei, Kinderspielplatz, Bücherei



HAUS WÖRLEIN
Neusiedlerstr. 11, 91788 Pappenheim-Bieswang,
Tel.: 09143 / 759
info@fewo-woerlein.de
www.fewo-woerlein.de

Abgeschl. gemütl. eingerichtete Fewo, ruhige Lage, 2-5 Pers., 3 getr. Schlafzimmer m. Allergiebetten, Aufenthaltsraum mit Sat-TV, kompl. einger. Küche mit div. Geräten, Bad, Du/WC getr., Balkon möbl., Gartenmöbel, Metzgerei vor Ort, Nichtraucher.

Föhn, Spülmaschine, Gefrierbox, WLAN. Aufenthalt ab 3 Übernachtungen.



Fewo	geeign. f. Pers.	Größe	Etage	Preis f. 2 Pers.	je weitere Person
1	2-5	90m ²	1	65,-	20,-

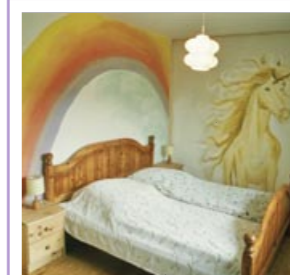


PRIVATHAUS UTE ZIPPEL-HOPF
Rosengasse 22, 91788 Pappenheim - Bieswang
Tel.: 09143 / 498, Fax 09143 / 83 75 88
0176 / 83 69 43 78
pension-zippel@t-online.de

4 Komfortzimmer mit DU/WC. Gut ausgestattetes Gästehaus abseits der Ortsstraßen, umgeben von einem großen gepflegten Garten mit ausgedehnter Rasenfläche und Obstbäumen, anschl. Flur und Felder. Gemütl. überdachter Freisitz.

Gemeinschaftsraum m. Balkon u. TV, Sat; Teeküche m. E-Herd, Mikrowelle, Spüle, Kühlschrank, Geschirr, ZH, Internet & WLAN. Kinderermäßigung bis 2 J.: frei, bis 10 J.: 50%.

Zimmer	Ü/F p.Pers.	Ü/F p.Pers.	Ü/F p.Pers.	Ü/F p.Pers.	EZ-Zuschl.
DZ m. Du/WC	38,-	34,-	29,-	25,-	5,-



ROSENHOF BIESWANG e.V. - SABINE DIER
Rosengasse 24, 91788 Pappenheim-Bieswang
Tel.: 09143/84 04 49; Fax: 09143/60 58 350
Mail: rosenhof.bieswang@gmx.net
www.rosenhof-reiten.de

Urlaub für Familien, Gruppen von Einrichtungen, Schulen, Wanderreitern in unseren kreativen Gästezimmern, im Ritterlager, im Tipi, am Feuerplatz und im Strohlager mit einem individuellen Reit- und Therapieangebot.



Pro Person	Größe m ²	Ü.o. Frühst.*
Einhornzimmer (2 Betten)	14	25,-
Pippi-Langstrumpf-Zi. (4 Betten)	20	25,-
Indianerzimmer (6 Betten)	25	25,-

*Du/WC Etage, Verpflegung auf Anfrage möglich

Tipps für &

Bücherei Pappenheim Tel. 09143 - 606-0
Öffentlicher Internet- und WLAN-Zugang in der Tourist-Info
Thermalbad - Altmühltherme Treuchtlingen, Tel. 09142-960 20
Gesundheitszentrum Giesen - Therapie und Fitness
Schützenstr. 21, Pappenheim, Tel. 09143 - 837 300
www.gesundheitszentrum-giesen.de

Museen:
• Museum an der Stadtmühle, Pappenheim, Tel. 09143-62 28
• Fossilien - Bgm.-Müller-Museum, Solnhofen, Tel. 09145-83 20 30
• Jura-Museum Eichstätt, Willibaldsburg, Tel. 08421 - 60 29 80
• Reichsstadtmuseum Weißenburg Tel. 09141 - 90 71 24
• Römermuseum Weißenburg, Tel. 09141 - 90 71 89
Martin-Luther-Platz 3-5, Weißenburg

Eisenbahn Miniaturland Treuchtlingen:
Elkan-Naumburg-Str. 35, Tel. 09143 - 83 78 51

Deutschordens-Schloss / Residenz Ellingen
Schloß-Str. 9, Tel. 09141 - 97 47 9-0

Klosterabtei und Klosterschänke Weltenburg:
93309 Kelheim, Asamstraße 32, Tel. 09441-67-57-0

Reiten:
Rosenhof Bieswang, Rosengasse 24, Tel.: 09143 / 84 04 49
Zwergenranch Hippolini-Kinderreiterschule, Göhren 54, Tel.: 0160 / 82 68 44 9



Neudorf

Im friedlichen und ruhig gelegenen Neudorf wird aus Ihrem Urlaub schon nach ein paar Stunden Erholung. Denn Zeit ist hier relativ. Schließlich stammt das Angerdorf aus dem 13. Jahrhundert...

292 Einwohner, 550 m ü. N.N., Bushaltestelle am Ort, Bahnhof Pappenheim (6 km), Bahnhof Treuchtlingen (10 km), Kinderspielplatz



Hasen, Katzen, Schafe u. Ziegen. Am Hof: Schaukel, Spielgeräte, Grill, Sitzcke. Brötchenservice.



BAUERNHOF WILFRIED VEITENGRUBER
Neudorf 81, 91788 Pappenheim
Tel.: 09149 / 95 016, Fax: 09149 / 95 017
www.bauernhof-veitengruber.de

Die FeWo Schwalbennest hat 2 Schlafzimmer, großen Wohnraum und überdachten Balkon. Das FeHa überzeugt mit gut ausgestatteter Küche, gemütlicher Stube und zwei modernen Bädern. Platz bis zu 8 Pers. in 4 Schlafzimmern. Tiere: Schweine, Hühner,

Fewo	geeign. f. Pers.	Größe	Etage	Preis f. 4 Pers.	je weit. Person
1	2-4	75 m ²	OG	68,-	-
FeHa	2-8	110 m ²	MS	90,-	15,-
1DZ, 1EZ		Ü/F: 42,- p.P.		Zuschl. EZ 5€/Nacht	



DAS ROTE HAUS - FERIENWOHNUNGEN

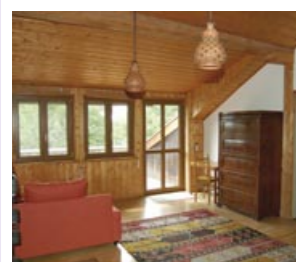
Ursula und Dr. Heinrich Voss
Neudorf 10, 91788 Pappenheim-Neudorf
Tel.: 09149 / 789, Fax: 09149 / 422
uhvoss@web.de
www.dasrotehaus-voss.de

Das Rote Haus ist ein altes Jurabauernhaus. Es wurde 2016 behutsam renoviert und zweckmäßig modern ausgestattet. Lassen Sie sich bezaubern von der im alten Gemäuer auch heute noch spürbaren

Atmosphäre vergangener Jahrhunderte, ohne dabei die Mühen und Plagen von einst ertragen zu müssen.



Fewo	geeign. f. Pers.	Größe	Etage	Preis f. 2 Pers.	je weit. Person
1	2	45 m ²	EG	42,-	10,-
2	2-4	145 m ²	MS	70,-	10,-
				Aufbettung möglich	



ATELIERWOHNUNG

im Obergeschoss der zum Roten Haus gehörenden historischen Fachwerkscheune. Ideal für zwei Personen, die das Besondere lieben. Die Wohnung besteht u.a. aus einem großen Wohnraum incl. kleiner Küche und Theke und teilweise abgetrenntem Schlafgemach mit Doppelbett. Die im Wohnraum vorhandene Sitzgruppe kann mit wenigen Handgriffen zur Schlafcouch für zwei Personen umfunktioniert werden.

Das Bad ist mit Badewanne, Dusche, WC und Sauna ausgestattet. Zum Sonnenbaden lädt eine große Dachterrasse mit Markise und Blick in den weitläufigen, baumbestandenen Naturgarten ein. Alles in Allem ein Ort zum Wohlfühlen und Entspannen.



Fewo	geeign. f. Pers.	Größe	Etage	Preis f. 2 Pers.	je weitere Person
3	2	80m ²	OG	60,-	10,-



FEWOS MARIO SATTLER

Neudorf 45, 91788 Pappenheim-Neudorf
Tel.: 09149 / 90 200, www.fewo-sattler.com

Helle, eindrucksv. Einrichtung, ruhige Lage, gr. Garten, Spielplatz, Gartenh., Terrasse, Gartenmöbel, viele Kleintiere, Nichtraucher. Fewo 1 zusätzl. Dachterrasse, 2 getr. Schlafzi., kompl. einger. Küche, m. Wohnraum, Du/WC, fr. Eier, TV, Internet, Spül., Fitnessraum, Grillkamin, Kleinkindausstattung, Getränke. Kicker, Infrarot-Sauna, Wellnessliege. Hausprospekt.

• E-Ladesäule Typ 2

EZ m. Du/WC	Ü/F	45,-
EZ m. Du/WC o. Frühstück		35,-



Fewo	geeign. f. Pers.	Größe	Etage	Preis f. 2 Pers.	je weitere Person
1	3	58 m ²	DG	69,-	6,-
2	4	55 m ²	EG	65,-	6,-



Osterdorf

In Osterdorf können Sie noch einen Blick ins mühsame Alltagsleben fränkischer Bauern werfen. Idyllisch auf der Jurahochfläche gelegen reicht der prachtvolle Laubwald in Osterdorf bis fast an die Haustür und lädt ein zu schönen Wanderungen und Tagesausflügen.

288 Einwohner, 537 m ü. N.N., Bahnstation Treuchtlingen (4 km), Kinderspielplatz, Wanderweg nach Pappenheim (3 km)



Aufschlag bei 6 Übern.: € 25,- p. Whg., bei 4-5 Übern. 30,- p. Whg., bei 2-3 Übern. 35,- p. Whg.



MANFRED GAGSTEIGER

Osterdorf 60, 91788 Pappenheim
Tel.: 09143 / 837085
www.erlebnishof-gagsteiger.de
info@erlebnishof-gagsteiger.de

Ruhige Lage, FeWo mit sep. Eingang, Tischtennis, Garten mit Spielplatz u. Trampolin, Gartenhaus mit Grill u. überd. Terrasse. Kinder sehr willkommen. Tiere: Zwergschafe, Puten, Katzen, Ziegen, Zwergkaninchen. Tischkicker. Kompl. Küche (Spül., DU/WC, ZH).

Fewo	geeign. f. Pers.	Größe	Etage	Preis f. 4 Pers.	je weitere Person
1	max. 6	72 m ²	EG+1	67,-	8,-
2	max. 4	63 m ²	1.OG	65,-	8,-

Wir freuen uns auf Ihren Besuch

ZEITSCHRIFTEN • KARTEN • BÜCHER • SCHULBEDARF

Schreibwaren
WINDISCH

Deisingerstraße 8 • 91788 Pappenheim • Tel. 09143 / 285
schreibwaren.windisch@gmx.de

GESCHENKARTIKEL • FARBKOPPIEN • POSTAGENTUR

Stadtwerke Pappenheim

Stadtwerke Pappenheim GmbH
Stadtmühle 4
91788 Pappenheim
Tel.: 09143 / 6 06-28
Fax: 09143 / 6 06-91
stadtwerke@pappenheim.de
www.stadtwerke.pappenheim.eu

Ihr regionaler Strom- & Wasserversorger mit solarbeheiztem und mit Ökostrom betriebem Freibad für Jung und Alt.

PAPPE NH EIMER

Natürlicher Genuss

Orto Sippekamp

Deisingerstraße 11
91788 Pappenheim
Telefon: 09143/363
info@sippecamp.de

Kaffee • Spirituosen • Tabakwaren
Snacks • Säfte • Sekt • Weine
Automatenvollservice mit:
Kaffee • Zigaretten
sippecamp.de

FRAUENSACHE
Leidenschaft für Schönes
MODE KOSMETIK AMBIENTE

www.studio-frauensache.de info@studio-frauensache.de
FRAUENSACHE Katja Wenzl Mobil: 0171 2608545
Kosmetikerin, Ästhetik Therapeutin, Farb- und Stilberaterin BIL

91788 Pappenheim
Deisingerstr. 16 Tel: 09143 837084
85072 Eichstätt
Marktplatz 2 Tel: 08421 9003312

Glücklich sein!

frauensache_katjawenzl Frauensache Pappenheim & Eichstätt

Schloss Apotheke

Inh. Holger Wenzel - Marktplatz 2,
91788 Pappenheim - Tel. 09143 / 83 13 0

Hochstetter Apotheke

Inh. Erwin Scheinast, Deisingerstr. 26,
91788 Pappenheim - Tel. 09143 / 83 330

KRAUSE
Präzisions-Kokillenguss GmbH
QUALITÄT IN FORM
GIESSEN - BEARBEITEN - EINBAUEN

Am Solnhofer Weg 6
D-91788 Pappenheim-Bieswang
Tel.: 0 91 43 / 14 80
Fax: 0 91 43 / 63 16
www.krause-guss.de

Messing
Kupfer
Alu-Bronze
Sonderlegierungen
Alu-Gusslegierungen

Wochenmarkt Pappenheim

Jeden Freitag Vormittag von 8:00-15:00 Uhr
am Marktplatz

Wir Pappenheimer kaufen regional!

Blumen - das Lächeln der Natur
Sabine Held

Wir erfüllen Ihre Blümenträume!

Gerne liefern wir auch in Pappenheim und Umgebung!
Hauptstr. 8, 91757 Treuchtlingen, Telefon 09142 - 18 78
Rosenstraße 16, 91781 Weißenburg, Telefon 09141 - 9760024
www.blumen-sabine-held.de

Pfaller

Bahnstraße 49
91788 Pappenheim

Telefon 09143 - 60 59 05
09143 - 60 59 35 (Metzgerei)

Wir ♥ Lebensmittel.

Tracht. Für den WOW-Effekt!

Größte Auswahl an Trachten- und Landhausmode in Altmühlfranken.

- Für die ganze Familie
- Ausstattung von Vereinen
- Fachkundige Beratung

Päckert's
Trachten- und Landhausmode
Inh. Sieglinde Halbmeyer

Deisingerstr. 14 | Pappenheim | 09143/6457 | www.paekerts-landhausmoden.de

Zweirad
Schleussinger

Fahrradvermietung pro Tag ab 7€

Bahnstr. 7, 91788 Pappenheim
09143 85577
zweirad@schleussinger.de

Hollersstein

Hausbrennerei Engeler

Zimmern 12, 91788 Pappenheim,
Tel. 09143 / 1414

MEAT YOUR METZGER

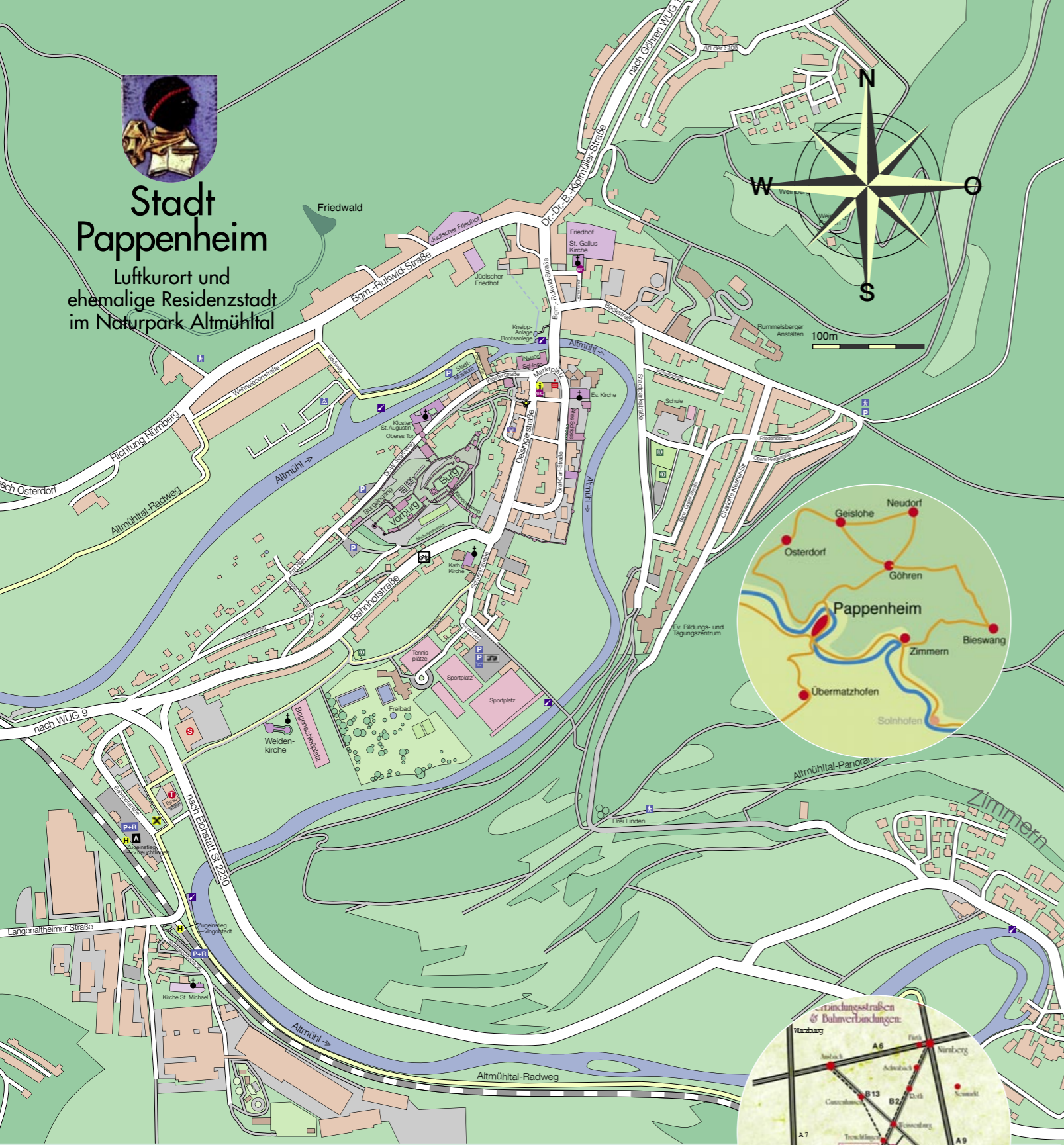
fränkische Fleisch- & Wurstspezialitäten
wöchentlich wechselndes Mittagsmenü
in unseren Verkaufsstellen in
Pappenheim, Bieswang, Treuchtlingen,
Weißenburg, Eichstätt

Fränkische Wurst-u. Fleischspezialitäten F. Wörlein GmbH & Co. KG
Am Solnhofer Weg 3, 91788 Pappenheim-Bieswang
T 09143/8384-0 F 09143/8384-40 M info@metzgerei-woerlein.de
www.metzgerei-woerlein.de



Stadt Pappenheim

Luftkurort und
ehemalige Residenzstadt
im Naturpark Altmühltal



Herausgeber:

Touristik-Verein
Pappenheim 10/2023

Layout & Realisation:
www.cocomedien.de

Fotografie:
Manfred Dick-Kreuzer,
Christa Link,
Susanne Huschik,
Sarah Hoffmann,
Walter Otters,
Leo Stiegler,
Stephan Radegast
Dietmar Denger

Tourist Information Pappenheim
Deisinger Str. 1, 91788 Pappenheim
Tel: 09143/60666, Fax: 09143/60667
Mail: touristik@pappenheim.de
www.pappenheim.de

franken
tourismus.de

